



Le Monde selon les femmes asbl

• 18 rue de la Sablonnière •

B-1000 Bruxelles • Belgique

Tél 32 2 223 05 12 • Fax 32 2 223 15 12

lidia@mondefemmes.org

www.mondefemmes.org

DOSSIER L'ÉGALITÉ CA S'ATTRAPE

ACCOMPAGNEMENT
À L'INTÉGRATION DE L'APPROCHE GENRE
ET À LA MISE EN PLACE D'UN PROCESSUS DE
PROMOTION DE L'ÉGALITÉ DES FEMMES
ET DES HOMMES

Le Monde selon les femmes (M/F) association sans but lucratif de droit belge, spécialisée sur l'intégration de la perspective de genre propose un **accompagnement-formatif** pour faire avancer l'égalité entre les femmes et les hommes dans le Nord et le Sud dans une perspective de genre. Nous mettons à vos dispositions des recherches-actions, des accompagnements, des outils et grilles pédagogiques, des formations et des outils d'analyse et d'intervention.

OBJECTIFS

- I. Développer une sensibilité à la thématique de l'égalité hommes-femmes ainsi qu'à ses enjeux et qu'ils maîtrisent les concepts qui la sous-tendent ; L'accent sera entre autres mis sur l'utilisation d'instruments et de moyens concrets (IS et BP, empowerment, facteurs d'influence, accès et contrôle, statistiques ventilées par sexe, indicateurs de genre, screening genre, check-list de questions à se poser,...).
- II. Cerner et comprendre l'approche *gender mainstreaming* ; connaître l'origine du *gender mainstreaming* ; identifier le *gender mainstreaming* en tant que méthode (moyen) apte à renforcer l'égalité hommes-femmes dans la société; disposer d'exemples concrets directement en rapport avec les compétences exercées au sein de leur organisation.
- III. Etre capable d'intégrer la dimension de genre dans les actions en liens avec les objectifs de l'ong et comprendre les critères permettant de faire la distinction entre différences et inégalités; Suite à la formation, les participant-e-s devront être capables d'intégrer la dimension de genre dans chacune des phases du « cycle du projet »

Méthodologie

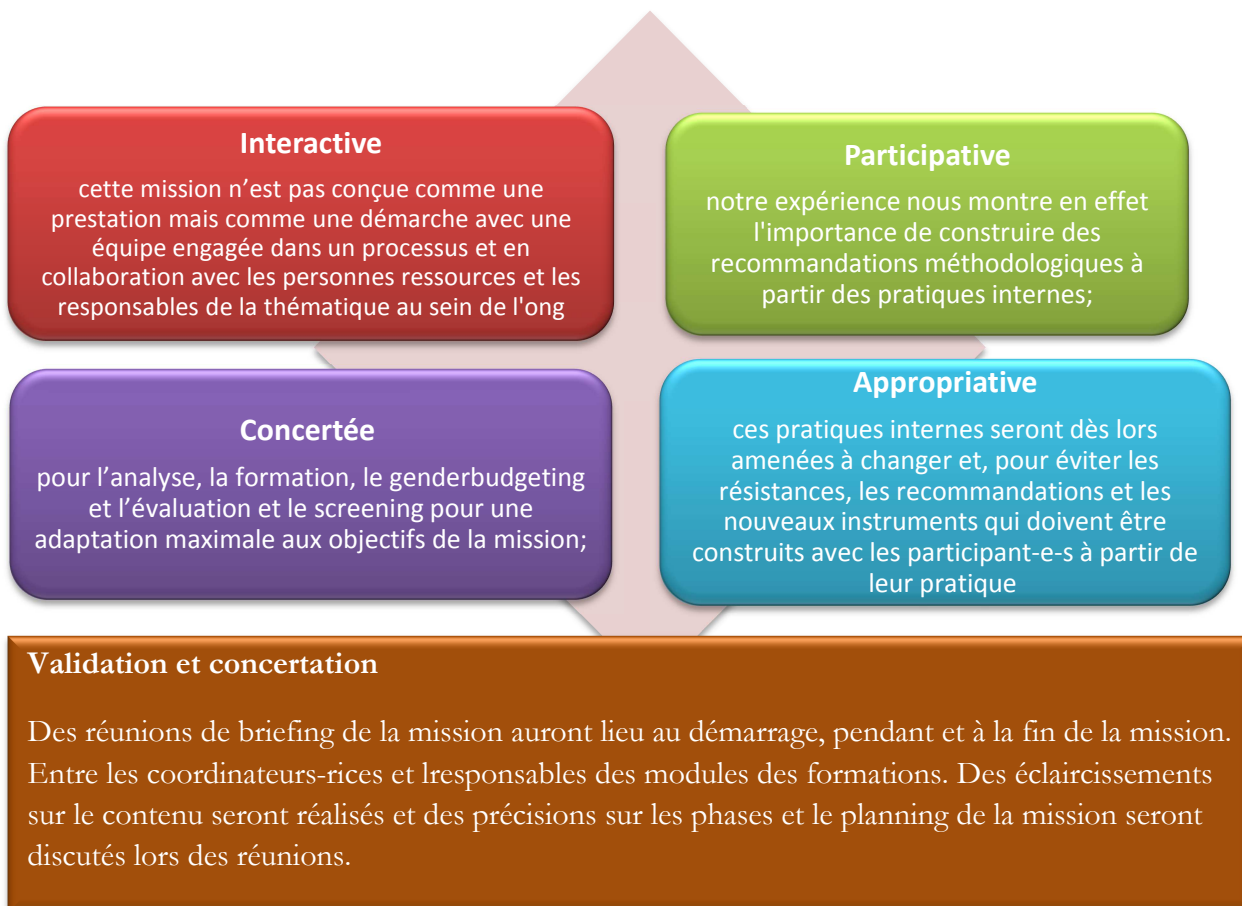
APPROCHE PÉDAGOGIQUE DE NOS INTERVENTIONS

Le processus éducatif, que le Monde selon les femmes propose, s'inscrit aussi dans le cadre de l'éducation populaire qui a toute sa pertinence pour que la formation ne soit pas d'abord conçue dans une logique de service, mais comme un espace de mobilisation des intelligences en lien avec des situations concrètes de mise en place des conditions méthodologiques, culturelles et cognitives de l'engagement citoyen et politique.

Les apprentissages poursuivis par l'éducation populaire permettent l'acquisition de connaissances, de compétences telles que l'analyse, l'esprit critique (savoir-faire), l'ouverture (savoir-être) et la capacité de penser et d'agir en tenant compte des défis du futur (savoir devenir).

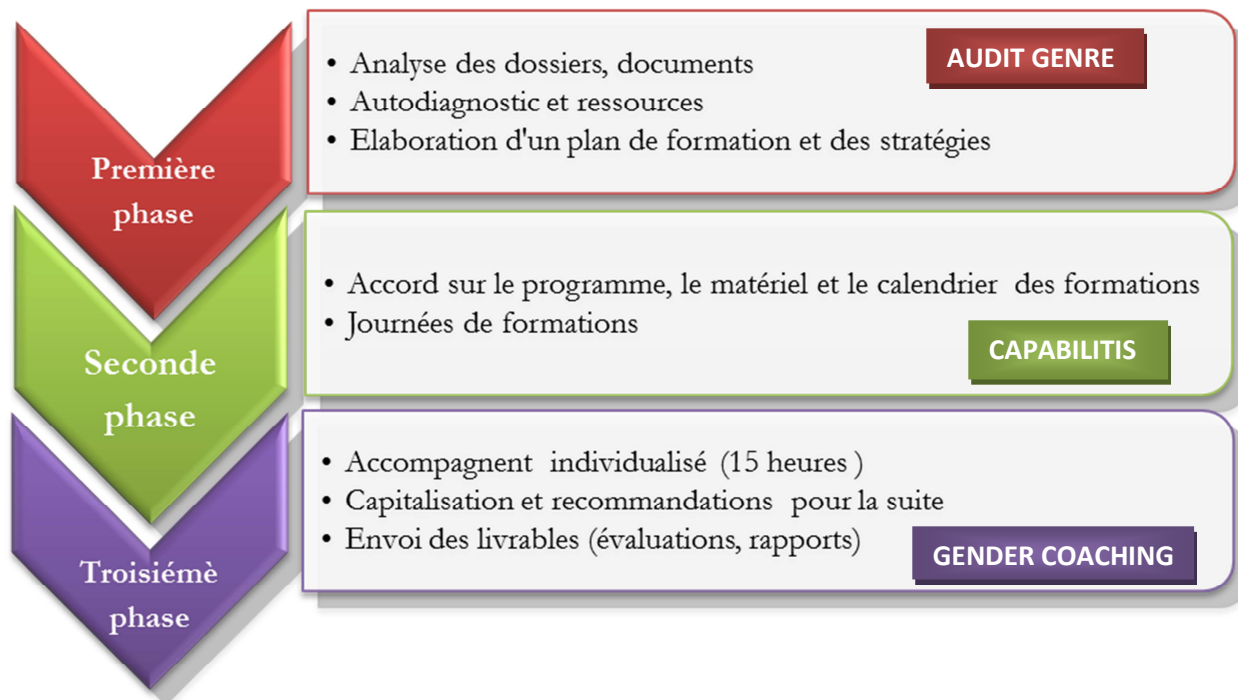
Nous réaliserons la formation de la manière la plus interactive possible, par la valorisation des **connaissances et pratiques**.

Caractéristiques méthodologiques proposées pour la mission :



A la fin de chaque étape, nous proposerons un feed-back pour apprécier l'avancement des résultats de la mission.

Le projet d'accompagnement- formatif pourrait être réparti en 3 grandes étapes :



PREMIERE PHASE : Diagnostique – audit genre

- Mapping des ressources (internes et externes) à disposition de l'organisation.
- Auto diagnostique et confrontation à d'autres pratiques. Un des dangers de l'auto-diagnostic est la difficulté des participants à remettre en cause leurs propres croyances. Une étape de ce parcours systématisera le challenge des pratiques de chacun par les autres participants. D'autre part, les bonnes pratiques et les ressources que chaque organisation identifiera dans son autodiagnostic seront utilisées comme source d'inspiration pour les autres ong.
- Elaboration d'un plan stratégique et d'un calendrier de formations spécifiques.
- Définition d'indicateurs permettant le suivi et servant de base à la l'évaluation du plan d'action au sein de l'ong

SECONDE PHASE : FORMATIONS

Le Monde selon les femmes compte sur une vaste expérience dans le domaine de la formation et de l'accompagnement. Les formations seront préparées en intégrant un bref input théorique-thématique

- mise en place d'ateliers de travail avec une approche participative.
- Rencontre périodique avec les responsables des ongs.
- Création des supports de la formation (slides, documentation, publications et outils d'animation) adaptés aux domaines de compétence de chaque ong.
- Journées de formations spécifiques

TROISIEME PHASE : Accompagnement

- L'accompagnement *gendercoaching* sera planifié lors des réunions de débriefing avec les coordinateurs-rices .

- L'accompagnement individualisé : la mission proposera un accompagnement individualisé sous forme de «points d'appui » disponibles pendant la prestation, après chaque module de formation.
- Des espaces de création de réseau et échanges des pratiques seront favorisés en fonction des thématiques clés et communes de la mission. La mise en projet passe beaucoup par le partage d'expériences. Il nous semble dès lors essentiel de mettre les participant au projet en réseau, et ce dès le lancement du projet. Ce réseau sera par la suite entretenu au cours des après-midi thématiques.

Grâce à la mise en place du groupe *gendercoaching*, l'appui que nous offrons aux ongs est plus soutenu, leurs demandes spécifiques nous arrivent tout au long de la démarche. Via la favorisation d'échanges et de réseautage entre les participant-e-s aux formations ont amplifié l'impact des formations. Les administrations développent des stratégies pour intégrer le genre dans leurs actions adaptées à leurs contextes. Notre soutien et expertise ciblent le renforcement de leurs compétences dans l'approche genre dans leurs animations et leurs projets.

COÛT

ETAPES	Nb de jours	Coût unitaire	Total €
Analyse des documents des ong	2	450	900
Autodiagnostic et ressources	1	450	450
Formations spécifiques	3	550	1.650
plan d'action	1	550	550
Facilitation de 4 après-midi thématiques	4	250	1.000
Documents pédagogiques	15	10	150
Total TVAC			4.700